

# P O T Z B E R G V E R E I N 2014

## Jahresprogramm

Termin	Veranstaltung
<b>07. März</b> (Fr)	<b>Vortrag:</b> „Der Himmel über dem Potzberg“, Referent: Martin Bertges <u>Treffpunkt:</u> 19:30 Uhr, Jugendheim Neunkirchen
<b>05. April</b> (Sa)	<b>Arbeitseinsatz</b> (Check der Wanderwege, Freischneiden der Kalescheiche, neue Wege-Besprayung, Aufstellen der neuen Info-Tafeln nach Absprache) <u>Treffpunkt:</u> 9 Uhr, Potzberggipfel (Werkzeuge mitbringen)
<b>18. Mai</b> (So)	<b>Mai-Wanderung von Eßweiler zur Pfälzerwaldhütte nach Hinzweiler und zurück</b> (einfache Streckstrecke ca. 5 km) Warmes Mittagessen in der PW-Hütte (auch mit dem Auto erreichbar!), bei der Rückkehr Kaffee & Kuchen in der Landscheidhütte Eßweiler Wanderführer: Manfred Braun <u>Treffpunkt:</u> 10 Uhr Kirche Eßweiler (Ortsmitte) <b>Achtung:</b> Anmeldung erforderlich <b>bis zum 11.05.2014</b> bei Jan Fickert (Tel. 0163-6419786) oder Kurt Fickert (Tel. 06385-395).
<b>12. Juli</b> (Sa)	<b>Traditionelles Rollbratenfest</b> am Mühlbacher Kelterhaus Beginn: 19 Uhr <b>Achtung:</b> Anmeldung und Bratenbestellung bitte <b>bis zum 08.07.2014</b> bei Rudi Müller (Oberstaufenbach): Tel. 06385-5229
<b>13. September</b> (Sa)	<b>Zweite Exkursion zum Thema „Quecksilberbergbau am Potzberg“ (mit neuen Erkenntnissen)</b> , Verpflegung bitte selbst mitbringen Referenten: Jan Fickert & Martin Bertges <u>Treffpunkt:</u> Nähere Hinweise in der Presse!
<b>03. Oktober</b> (Fr)	<b>Jahresausflug in die „essbare Stadt“ Andernach im Kreis Mayen-Koblenz</b> (höchster Kaltwassergeysir der Welt und Infozentrum, offene Gärten, Rheinpromenade) <b>Achtung:</b> Gesondertes Infoblatt mit den Anmeldedetails erscheint ab Juli 2014
<b>18. Oktober</b> (Sa)	<b>Traditionelle „Bankwanderung“ der OG Neunkirchen / Potzberggemeinden</b> Ort: Voraussichtlich auf Oberstaufenbacher Gemarkung <u>Treffpunkt:</u> Nähere Hinweise in der Presse!
<b>24. Oktober</b> (Fr)	<b>Jahreshauptversammlung mit Neuwahlen</b> <u>Treffpunkt:</u> 20:00 Uhr, Gasthaus Emmes in Oberstaufenbach

### **BANKKONTODATEN POTZBERGVEREIN**

#### **Kreissparkasse Kusel:**

IBAN: DE53540515500122002488

BIC: MALADE51KUS

#### **Volksbank Glan-Münchweiler:**

IBAN: DE31540924000002373505

BIC: GENODE61GLM

GEISTERJAGD  
am Potzberg



am 05.04.2014  
19:00 Uhr

WWW.potzberg.de/geisterjagd

Veranstaltung der  
OG Matzenbach

# POTZBERGVEREIN 2014

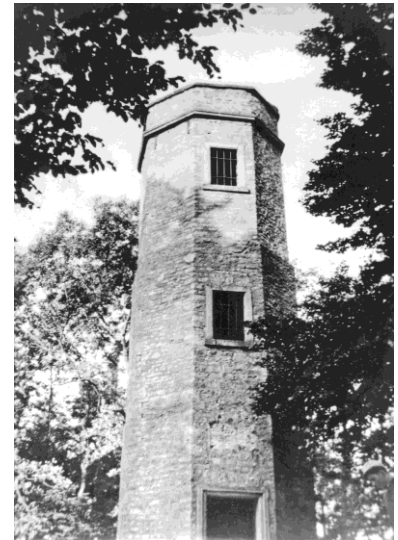
## Ein paar Worte...

Liebe Mitglieder des Potzbergvereins,

ein neues Jahr hat begonnen und unsere Vorstandschaft hat wieder ein kleines Programm entworfen, das Wanderungen mit Interessantem und Kulinarischem verbindet. Bei unserer Mai-Wanderung am 18.05. wird uns Manfred Braun von Eßweiler aus zur Pfälzerwaldhütte nach Hinzweiler führen. Traditionell findet am 12. Juli wieder unser beliebtes Spießbratenfest am Mühlbacher Kelterhaus statt. Der am 3. Oktober stattfindende Ausflug und Jahreshöhepunkt geht in diesem Jahr in die „essbare Stadt“ Andernach. Ein gesondertes Infoblatt mit den Anmeldedetails wird hierzu ab Juli erscheinen.

An diesjährigen Projekten möchte ich zwei nennen:

- 1) Zunächst möchten wir die bereits im vergangenen Jahr geplanten und neu entworfenen Informationstafeln (u.a. zur Turmgeschichte und zum Bergbau) im Frühjahr auf dem Potzberggipfel aufstellen.
- 2) Des Weiteren soll ein neues Projekt zum Quecksilberbergbau am Potzberg gestartet werden: Anhand alter Karten und bisheriger Forschungsergebnisse wollen wir in einem offenen und gemütlichen Arbeitskreis die Bergbaurelikte am Potzberg detektivisch aufspüren und mit modernen Vermessungsgeräten schrittweise vermessen, kartieren sowie dokumentieren. Die Ergebnisse sollen für zukünftige Infotafeln im Wegenetz sowie für Veröffentlichungen genutzt werden. Interessenten können gerne mitarbeiten!



*Alter Moserturm*

Unten finden Sie wie gehabt den Hinweis auf die Beitragszahlung sowie die neuen IBAN-/BIC-Nummern. Hierbei soll aufgrund gelegentlicher Missverständnisse noch einmal darauf hingewiesen werden, dass Sie natürlich nur im Rückstand stehen, wenn unser Rechner das leere Feld handschriftlich ausgefüllt hat.

Bleiben Sie unserem heimatkundlichen Verein und unserem Berg treu, damit wir auch weiterhin die Gemeinschaft pflegen und kleine Projekte am Potzberg verwirklichen können. Ihre Programm- und Projektvorschläge sind uns immer sehr willkommen.

Herzliche Grüße,

Jan Fickert (1. Vorsitzender)

Kirchbergstraße 8, 66887 Neunkirchen a.P., Handy: 0163-6419786, E-Mail: janf1978@hotmail.com

---

Nach unseren Unterlagen (Stand: 31.12.2013) stehen Sie mit Ihrer Beitragszahlung für das (die) Jahr(e) \_\_\_\_\_ im Rückstand. Wir bitten Sie die **rückständige Summe von \_\_\_\_\_ Euro mit dem Jahresbeitrag von 3 Euro für das lfd. Jahr** auf eines unserer Konten bei der Kreissparkasse Kusel oder bei der Volksbank Glan-Münchweiler zu überweisen. Die Bankkontodaten mit den neuen IBAN-/BIC-Nummern finden Sie auf der Rückseite. Bitte nutzen Sie die Möglichkeit eines Dauerauftrages. Auf dem Überweisungsträger auch bitte Ihren vollständigen Namen angeben. Vielen Dank. Gez. J. Fickert (1. Vorsitzender) & B. Zimmer (Rechner)

# P O T Z B E R G V E R E I N

## Informationsblatt Juli 2014

Liebe Mitglieder und Freunde des Potzbergvereins,

auch dieses Jahr steht unser Jahresausflug im Mittelpunkt der Vereinstätigkeit.  
Wie fast jedes Jahr wieder am

### Freitag, 03. Oktober (Tag der Deutschen Einheit)

Er führt uns in die über 2000 Jahre alte Stadt Andernach.  
Unser Ziel ist der höchste Kaltwasser-Geysir der Welt.

Bei Ankunft in Andernach (ca. 9.30 Uhr – 10 Uhr) besuchen wir zunächst das „Geysir-Erlebniszentrum“, eine interaktive Ausstellung, in der die Funktionsweise des Geysirs anhand von Bildern, Filmen und Demonstrationen genau erklärt wird. Danach bringt uns ein Schiff (Abfahrt 11.15 Uhr am „Geysir-Anleger“) in ca. 15 Min. zum *Namedyer Werth*, wo wir den Ausbruch des Geysirs erleben werden. Nach der Rückkehr um ca. 12.45 Uhr gehen wir zum Mittagessen ins Hotel Rheinkrone (ca. 5 min. Fußweg).

Danach steht der Nachmittag zur freien Verfügung, z.B. zu einem Bummel durch Andernach oder entlang der Rheinanlagen. **Rückfahrt um 16.30 Uhr.**

Sehen Sie Andernach, die „essbare“ Stadt:

Hier wurden Grünflächen mit essbaren Pflanzen wie Obst, Gemüse und Beeren bepflanzt, die von der Bevölkerung frei geerntet werden können.

Weitere Sehenswürdigkeiten sind verschiedene Kirchen, alte Stadttore, der „runde Turm“ oder der „Alte Kraken“, ein Turmdrehkran am Rhein aus dem Jahre 1561, dessen Mechanik heute noch intakt ist.

Wegen der weiten Anreise müssen wir leider etwas früher losfahren. Weil wir erst nach der Geysir-Besichtigung zum Mittagessen gehen, wird empfohlen auch eine kleine „Brotzeit“ mitzunehmen. Getränke sind auch im Bus erhältlich.

Wir bitten auch diesmal wieder um Vorbestellung des Mittagessens >> Speisekarte auf der Rückseite.

**Wichtig: !!! Bitte merken Sie sich die Nummer des ausgewählten Essens !!!**

Zu dieser Fahrt wird nur ein Bus eingesetzt. Anmeldung mit untenstehendem Abschnitt oder per E-Mail bis spätestens 25. September 2014 an:

Bruno Zimmer, Neunkirchen, Tel. 06385/237, E-Mail: [bzimmerlb@t-online.de](mailto:bzimmerlb@t-online.de)

Der Fahrpreis (incl. Eintritt und Schifffahrt) beträgt 26 € für Mitglieder und 29 € für Nichtmitglieder.

Kinder bis 14 Jahre zahlen 19 €.

(Ermäßigter Eintritt für Behinderte, Studenten: -3,50 € >> bitte entsprechenden Ausweis mitbringen und bei der Anmeldung mitteilen !)

Abfahrtszeiten: Altenglan Cin Cin 6.30 Uhr, Altenglan Bahnhof 6.35 Uhr, Oberstauftenbach 6.45 Uhr, Neunkirchen 6.48 Uhr, Föckelberg 6.53 Uhr, Mühlbach Waffelbrunnen 6.57 Uhr, Mühlbach Bangert 6.59 Uhr, Rutsweiler 7.03 Uhr

Weitere Abfahrtszeiten auf Anfrage.

-----✂-----

### Anmeldung zum Jahresausflug am 03. Oktober 2014

(bis spätestens 25. September 2014)

Name:.....

Ort:.....

Am Jahresausflug nehme ich mit .....Personen teil.

Davon .....Mitglieder, ..... Nichtmitglieder, .....Kinder.

Ich bestelle Gericht Nr. ...; Anzahl.....; Gericht Nr. ....; Anzahl ....; Gericht Nr. .... Anzahl .....

## Speisekarte „Hotel Restaurant Rheinkrone“

Gericht 1	Großer bunter Salatteller mit Putenbruststreifen, Butter und Toast	9,00 €
Gericht 2	Gemüseauflauf in Kräuterrahmsauce mit Käse überbacken	9,00 €
Gericht 3	Rindersaftgoulasch, zart und mager junge Erbsen mit Karotten und Butternudeln	10,00 €
Gericht 4	Geschnetzelte Putenbrust Bombay mit exotischen Früchten, in milder Curryrahmsauce buntem Salatteller und Butterreis	10,50 €
Gericht 5	Paniertes Schweinerückenschnitzel mit buntem Salatteller und Pommes-frites	10,50 €
Gericht 6	Jägersteak mit frischen Champignons in Asbachrahmsauce buntem Salatteller und Pommes-frites	11,50 €
Gericht 7	Zarter Sauerbraten nach rheinischer Art mit Rosinen und Mandeln Apfelkompott, Rotkohl, Kartoffelklößen	12,00 €
Gericht 8	Rindsroulade nach Hausfrauen-Art mit Räucherspeck, Gewürzgurke und Zwiebel gefüllt junge Erbsen mit Karotten und Petersilienkartoffeln	12,00 €
Gericht 9	Hirschblattragout nach Feinschmecker Art mit bunten Waldpilzen, in Rotweinsauce Apfelkompott, Rotkohl, Butterspätzle	12,50 €
Gericht 10	Norwegisches Lachsfilet in Leutesdorfer Rieslingsauce mit buntem Salatteller und Butterreis	13,00 €